



大東精密株式会社

DAITO SEIMITSU Co.Ltd. Company Profile

トップメッセージ

Top Message

宮城で人を育み 地方から製造業を元気にします

代表取締役
齋藤裕一

当社は1977年の創業以来、『挑戦と革新』を社是とし、超精密・高品質のプラスチック部品を作りつづけてまいりました。

『物作りを通じて、想像力豊かな人間への成長により、社会へ貢献します』の経営理念を軸に据え、1995年に海外（フィリピン共和国）へ進出。1999年からはプラスチック・レンズを中心とした光学部品を製造ラインナップに加え、2001年に車載部品の製造を開始。人材育成を通じ、海外でも、日本と同等の高い水準の物作りを実現しています。現在、フィリピンでは2拠点を擁するまでに成長することができました。

創業から一貫して、精緻なモノを、しっかりと管理して作り込む体制を強みとしてまいりました。一方で、一般生活者の趣味嗜好は徐々に多様化し、それにあわせて製品のライフサイクルも次第に早まっています。顧客への、きめ細やかで迅速な対応に一層の磨きをかけ、『価値ある製品づくり』、『選ばれる会社づくり』を、社員全員で目指しています。

より高いレベルの製造にチャレンジしつづける精神。QCD と顧客サービスのレベルアップを通じた、取引先満足のおくなき追求。そして、物作りを通じた社会への貢献を、今後もグループ一丸となって志向しつづけてまいります。

会社概要

About Daito group

会社名	大東精密株式会社
本社	宮城県亶理郡亶理町逢隈十文字字竹ノ内 5-1 TEL :0223-34-4401 FAX: 0223-34-9227
設立	1977 年 2 月
資本金	3,700 万円
代表取締役	齋藤 裕一
関連会社	DAITO PRECISIONS INC. (フィリピン) 社長：齋藤 裕一 JAPLAS INJECTION MOULDERS CORP (フィリピン) 社長：齋藤 裕一
従業員数	(2024 年 3 月現在) 本 社： 25 名 DPI ： 157 名 JAPLAS： 374 名
取引銀行	七十七銀行 北海道銀行 仙台銀行 三菱UFJ銀行 三井住友銀行
事業内容	プラスチック・金属製の電機・電子部品の製造・組立 モールド金型の設計・製作 プラスチック製光学素子の設計・製造
有資格者一覧	プラスチック成形射出成形技能士 1 級 2 名 プラスチック成形射出成形技能士 2 級 1 名 第一種衛生管理者 2 名

生産拠点

Factory Location

本社工場

住所：宮城県亶理郡亶理町逢隈十文字字竹ノ内 5-1

操業開始： 1977 年 2 月

従業員数： 45 名

敷地面積： 6,770 m²

建屋面積： 2,800 m² (内クリーンルーム 600 m²)

主要生産品目： 通信機器部品、医療用光学部品



DAITO PRECISIONS INC. (DPI)

住所： MEZ 1, Lapulapu City, Cebu, Philippines

操業開始： 1994 年 10 月

従業員数： 178 名

敷地面積： 4,900 m²

建屋面積： 3,500 m²

主要生産品目： 通信機器部品、真空トレイ



JAPLAS INJECTION MOULDERS CORP. (JIMC)

住所： First Philippine Industrial Park, (FPIP)

Barangay, Sta. Anastacia,

Sto. Thomas, Batangas, Philippines

操業開始： 2009 年 10 月

従業員数： 375 名

敷地面積： 14,110 m²

総床面積： 12,000 m² (内クリーンルーム 3,000 m²)

主要生産品目： 車載部品、金銭機械部品、光学部品



沿革

Corporate history

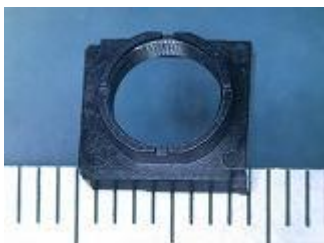
■ 拠点・施設関連 ■ 新規事業・製品関連 ■ 外部認定・表彰

- 1977年 射出成形精密機構部品の製造で操業開始
- 1994年 海外初の拠点となる「DAITO PRECISIONS INC.」(DPI) が
フィリピン(セブ島)で操業開始
- 1995年 DPI 金型製作を開始
- 1998年 DPI 真空トレイの生産を開始
- 1999年 本社工場 クリーンルーム設置
本社工場 CD ドライブ用対物レンズの生産を開始
- 2001年 DPI フィリピン2拠点目として、ルソン島ラグナ州にラグナ工場を開設
DPI ラグナ工場では車載部品の生産を開始
- 2006年 DPI 事業拡大にともない、ラグナ工場をバタンガス州へ移転、工場増設
DPI バタンガス工場にクリーンルーム(クラス10,000)新設
DPI バタンガス工場では携帯電話液晶用バックライトユニットの生産を開始
- 2008年 本社工場 医療用カメラレンズの生産を開始
- 2009年 DPI バタンガス工場を『JAPLAS INJECTION MOULDERS CORP.』(以下 JIMC)
とあらたに名付け、光学部品の取り扱い等、事業を拡大
- 2014年 本社工場 宮城県工業会から優良工場認定
- 2017年 本社工場 ISO9001, ISO14001 2015年版更新
- 2018年 DPI ISO9001, ISO14001 2015年版更新
JIMC ISO9001, ISO14001 2015年版更新
- 2019年 JIMC IATF16949 取得済
- 2022年 本社工場 業務アプリ「kintone」導入
[運用についてサイボウズ社より取材を受けました。](#)
- 2024年 DPI 新生電気株式会社(新潟県)より事業譲渡を受け、フィリピン・セブ州にてコイル
巻線事業を開始

事業領域

Business

精密部品

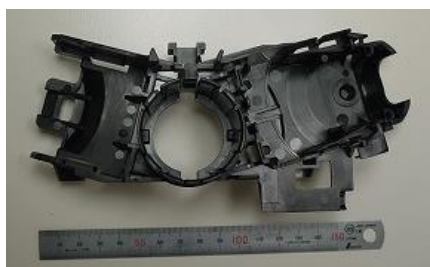


- ・品名 スマートフォン用カメラレンズホルダ/キャリア
- ・材質 液晶ポリマー（LCP）、他
- ・サイズ 10 mm x 10 mm x 2 mm、最小肉厚 0.3 mm
- ・特徴 薄肉製品かつ微細な形状（ ϕ 0.2mm 以下）を多数有する



- ・品名 コネクタ
- ・材質 PPS
- ・サイズ 20 mm x 10 mm x 20 mm、最小肉厚 0.3 mm
- ・特徴 PPS というバリが発生しやすい材料で金型と成形条件でバリの発生を抑制しバリ処理を最小限にとどめる。

車載部品



- ・品名 自動車ハンドル関連部品
- ・材質 ナイロン
- ・サイズ 200 mm x 80 mm x 60 mm
- ・特徴 金型にスライド形状、くいぎり形状を用いながら百分の一ミリレベルの寸法公差を達成している。

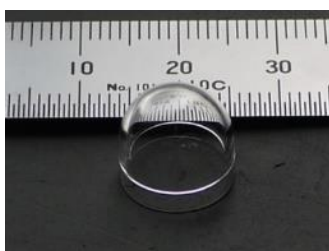


- ・品名 ETC 関連部品
- ・材質 LCP
- ・サイズ 90 mm x 60 mm x 1.5 mm
- ・特徴 製品形状、流動性、ウェルドライン発生位置を考慮し、ゲート位置を設定。

光学部品



- ・品名 金銭機械用プリズム
- ・材質 アクリル (PMMA)
- ・サイズ 30 mm x 10 mm x 10 mm
- ・特徴 入射面、反射面の平坦度 $5\mu\text{m}$ 以下の平坦面と透明度 (高透過率) を有する。



- ・品名 医療用カプセルレンズ
- ・材質 PC
- ・サイズ $\phi 10\text{ mm} \times 10\text{ mm} \times 0.5\text{ mm}$
- ・特徴 レンズ面表側、裏側ともにナノ単位の形状精度を実現。

真空成形部品

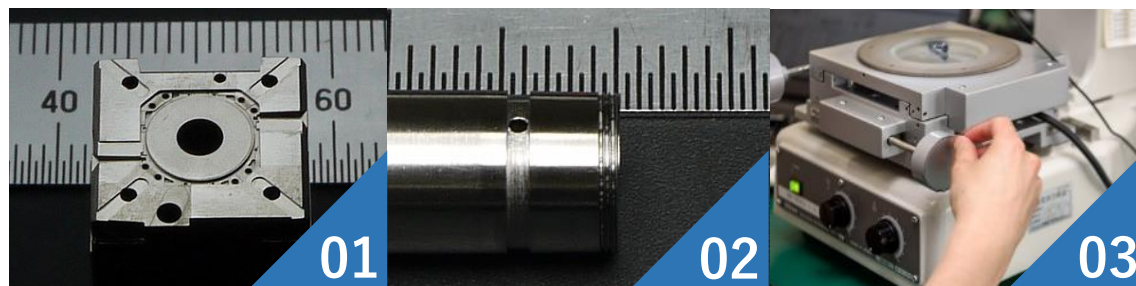


- ・品名 製品梱包用真空トレイ
- ・材質 ポリプロピレン (PP)、他
- ・サイズ 500 mm x 500 mm, $t = 0.6\text{ mm}$
- ・特徴 梱包する製品に合わせてポケットレイアウトの設計が可能。

本社・製品紹介

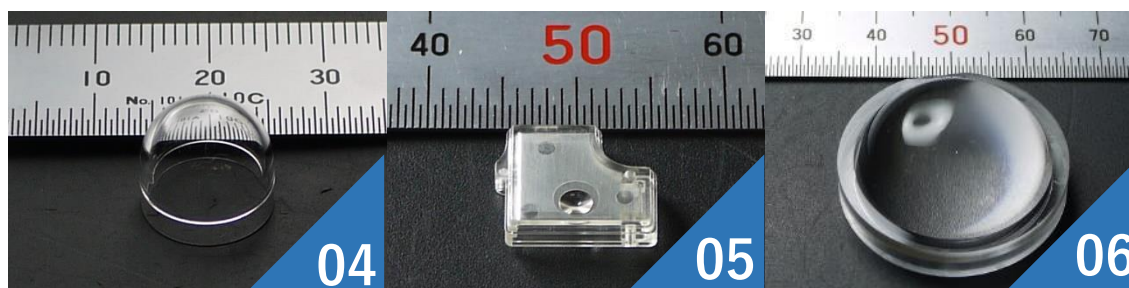
Japan branch products

精密部品（スマートフォン）



近年のスマートフォンの薄型化と高機能化にともない、樹脂部品も薄肉化され、形状もより複雑なものになってきています。樹脂部品の寸法公差、幾何公差においても、ミクロン単位での管理が必須です（写真 01）。長年にわたり超精密樹脂製品を専門に扱ってきた経験から、とくに金型構造やネジ抜き機構（写真 02）、寸法管理の方法に、当社独自のノウハウを詰め込み、求められる高度な顧客水準を担保しています（写真 03）。

光学部品



光学樹脂部品はガラス製品と比較し軽量化、コスト削減を図れるため医療用カメラレンズ（写真 04）、赤外線センサーレンズ（写真 05）、測量機器レンズ（写真 06）、など幅広い分野で使用されています。光学部品という名の通り光を扱う部品であるためレンズ面の形状精度、表面粗さなどは重要で、特殊な測定機を導入し、この性能を担保するために金型構造、加工方法、クリーンルームで製造するなど当社独自のノウハウを詰め込んでいます。

■ 本社・設備一覧

Japan branch machine list

金型設計関連ソフト

3D CAD	Dassault Systèmes SolidWorks 社製	SolidWorks	4 式
2D CAD	倉敷機械社製	MYPAC	4 式
流動解析	Autodesk 社製	MOULDFLOW Adviser	1 式
光学設計	ZEMAX, LightTools		各 1 式

射出成形機（横型）

住友重機械工業社製	30t (SE30D, SE30DU, SE30DUZ)	17 台
住友重機械工業社製	50t (SE50D, SE50DU)	4 台
ファナック社製	30t (α -30ia, S-2000i)	6 台
ファナック社製	50t (α -50ia)	4 台

成形機付帯設備（取り出し機、材料乾燥機）

取り出し機	ユーシン精機社製 (YA-70, YA-100 など)	30 台
取り出し機	スター精機社製 (GX-500)	1 台
材料乾燥機	KAWATA 社製 (ADA-15, ADF-25Z など)	15 台
材料乾燥機	MATSUI 社製 (HD II -15, HD II -25 など)	5 台

測定機器、検査解析装置類

測定顕微鏡	NIKON 社製	MM-400/LFA,	6 台
CNC 画像測定システム	NIKON 社製	NEXIV VMR-3020	1 台
3次元測定器	東京精密社製	SVA600A-C6	1 台
非接触表面粗さ計	KEYENCE 社製	VR-3000	1 台
真円度測定機	東京精密社製	ロンコム 43C	1 台
偏芯測定機	TRIOPTICS 社製	OptiCentric	1 台
干渉計			2 台

DAITO PRECISIONS INC. (DPI)

：フィリピンセブ島・製品一覧

Philippine Cebu island branch products

精密部品（コネクタ）



大東精密グループ内初の海外工場として1994年に操業を開始。日本本社の精密部品生産移管先として、成形技術指導（写真01）、金型メンテナンス方法指導（写真02）を日本人出張者による現地指導と、現地スタッフの日本研修による相互交流で、日本本社と同等の品質を担保しています。（写真03）

真空成型部品



単発真空成形機と高速連続真空圧空成形機（写真04）の両方を導入し、従来の製品梱包用トレイ（写真05）は一般環境で単発真空成形機を使用し生産、クリーン度や物量を要求される電子部品梱包用トレイなどはクリーンルーム内（写真06）で高速連続真空圧空成形機にて生産することでお客様が安心してご使用いただける品質、物量を担保しています。

DAITO PRECISIONS INC. (DPI)

：フィリピンセブ島・設備一覧

Philippine Cebu island branch machine list

射出成形機（横型）

住友重機械工業社製	50t (SE50D, SE50DU など)	7 台
住友重機械工業社製	180t (SE180D)	1 台
ファナック社製	30t (α -30ia, S-2000i30A)	5 台
ファナック社製	50t (α -50ia)	11 台
他社製	100t 1 台, 30t 1 台	

成形機付帯設備（取り出し機、材料乾燥機）

取り出し機	ユーシン精機社製 (YA-70, YA-100 など)	30 台
取り出し機	スター精機社製 (GX-500)	1 台
材料乾燥機	KAWATA 社製 (ADA-15, ADF-25Z など)	15 台
材料乾燥機	MATSUI 社製 (HD II -15, HD II -25 など)	5 台

真空成形機、真空成形機付帯設備（クリーンルーム）

高速連続真空圧空成形機	浅野研究所社製 (FLC)	1 台
高速カット機	トーコー社製	2 台

真空成形機、真空成形機付帯設備（一般環境）

単発真空成形機		3 台
カット機		2 台

測定機器、検査解析装置類

測定顕微鏡	NIKON 社製 MM-400/LFA など,	4 台
CNC 画像測定システム	NIKON 社製 NEXIV	1 台

JAPLAS INJECTION MOULDERS CORP. (JIMC)

：フィリピンルソン島・製品一覧

Philippine Luzon island branch products

車載部品及び金銭機械部品



電子部品の精密成形部品で培った技術を車のハンドル関連部品（写真 01）、ECT 関連部品（写真 02）などの車載分野、また金銭機械の分野に応用し、スライド機構、くいぎり機構を必要とする複雑な形状の製品やインサート成形を実現しています。毎年、各お客様から価格、品質、納期厳守度の部門で表彰を受けています。（写真 03）

光学部品成形及び組立



光学部品は使用用途上、ゴミなどの異物付着や成形品内へ混ざることを避けるため、クリーンルーム内で生産します（写真 04）。成形エリア 1,500m²では金銭機械用プリズム（写真 05）、車載用光学部品、カメラ用レンズ（写真 06）などを生産。組立エリア 3,000m²ではプロジェクターレンズユニットの組立、医療用カメラレンズユニットを組立しています。

JAPLAS INJECTION MOULDERS CORP. (JIMC)

：フィリピンルソン島・設備一覧

Philippine Luzon island branch machine list

射出成形機（一般環境横型）

住友重機械工業社製	30t, 50t (SE30D, SE50D)	4 台
住友重機械工業社製	180t (SE180D, SE180DUZ)	2 台
ファナック社製	50t (α -50iA, 50B, S-2000i50A)	6 台
ファナック社製	100t,150t (α -s100iA, α -s150iA)	12 台
他社製	100t,160t,250t (東芝機械社、JSW 社製など)	4 台

射出成形機（クリーンルーム横型）

住友重機械工業社製	30t (SE30D)	2 台
住友重機械工業社製	50t (SE50D)	7 台
ファナック社製	30t, 50t (S-2000i30A, α -50ia)	11 台
ファナック社製	100t,150t (α -S100iA, α -S150iA)	2 台

真空成形機、真空成形機付帯設備（一般環境）

真空成形機		1 台
カット機		2 台

成形機付帯設備（取り出し機、材料乾燥機）

取り出し機	ユーシン精機社製 (SCII-150D など)	40 台
取り出し機	スター精機社製 (ix-700sIII, GX-500S など)	6 台
材料乾燥機	KAWATA 社製 (DF-100ZB-K5 など)	10 台
材料乾燥機	他社製 (MATSUI 社、STOLZ 社など)	27 台
除湿熱風乾燥機	MATSUI 社製 (MJ3-25A, MJ3-50A など)	30 台

測定機器、検査解析装置類

測定顕微鏡	NIKON 社製 MM60/L3T, MM-800/L	2 台
3次元測定機	東京精密社製 BH504	1 台
3次元測定機	ミットヨ社製 CRYSTA-Apex S544	1 台
画像寸法測定器	KEYENCE 社製 IM-6225	1 台